



BFC

rpsm

Recherche en Psychiatrie
& Santé Mentale



La Fédération RPSM BFC

Créée en 2025, la Fédération de Recherche en Psychiatrie et Santé Mentale de Bourgogne-Franche-Comté est un Groupement d'Intérêt Scientifique (GIS) réunissant des établissements et des professionnels engagés en psychiatrie.



La RPSM répond à un **besoin croissant de structuration, de coordination** et de **mise en réseau** des initiatives de recherche en santé mentale.

Son objectif est de créer un espace commun pour :

- Favoriser la **coopération** entre acteurs
- Donner de la **visibilité** aux travaux
- Faire émerger des **projets de recherche collaboratifs**
- Développer une **culture partagée de la recherche et des connaissances**
- Proposer un **accompagnement méthodologique**



L'approche et les engagements de la RPSM BFC

Impulser une dynamique collective au service de la recherche

La RPSM offre un cadre facilitant les coopérations interdisciplinaires et éthiques entre établissements, professionnels, chercheurs, usagers et partenaires institutionnels.

Observer, comprendre, produire des connaissances utiles

La Fédération produit des données épidémiologiques fiables pour éclairer les politiques publiques, ajuster les pratiques professionnelles et améliorer les dispositifs existants.

Avoir une approche territoriale et populationnelle

Ancrée dans les réalités régionales, la RPSM adopte une approche sensible aux spécificités locales et agit pour réduire les inégalités d'accès aux soins en santé mentale.



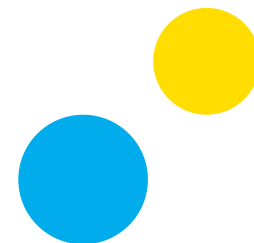
L'approche et les engagements de la RPSM BFC

Valoriser les expertises et renforcer l'attractivité

En mettant en avant les initiatives locales, la Fédération renforce la visibilité et l'attractivité des métiers du soin et de l'accompagnement en santé mentale

Encourager l'innovation pour renforcer le pouvoir d'agir

La RPSM soutient l'innovation dans les pratiques en créant des espaces de collaboration et en facilitant l'accès à des ressources utiles aux professionnels et aux usagers.





Les principes de la RPSM BFC

Humanisme

Placer l'humain au cœur des démarches de recherche dans le respect de la dignité, des parcours de vie et de la parole des usagers.

Collaboration

Travailler en réseau, croiser les expertises et fédérer les acteurs du soin et de la recherche autour de projets communs.

Exigence scientifique

Garantir des travaux de qualité fondés sur des méthodologies solides et une transparence des résultats des études tout en valorisant l'expertise des parties prenantes.

Innovation

Encourager les pratiques novatrices, soutenir leur évaluation et favoriser leur diffusion au service de l'amélioration continue des soins.



L'organisation et la gouvernance de la RPSM BFC

Une gouvernance collaborative et engagée

La Fédération Régionale de Recherche en Psychiatrie et Santé Mentale de Bourgogne-Franche-Comté s'appuie sur une gouvernance structurée et représentative de la diversité des acteurs du territoire. Son organisation favorise la concertation, la transparence et l'efficacité dans le pilotage des actions.

Le Comité de Direction (CD)

Instance décisionnelle de la Fédération RPSM BFC, le Comité de Direction définit les orientations stratégiques, adopte les initiatives proposées par le Conseil Scientifique et veille à la bonne exécution des projets.

Présidente : Arielle Forey

Vice-présidente : Audrey Licandro

Le Comité Scientifique (CS)

Instance consultative, le CS rend des avis sur les projets proposés ou en cours, émet des recommandations sur les orientations stratégiques, évalue la pertinence des demandes de financement et supervise l'évaluation scientifique des projets soumis aux appels à projets du GIS.

Président : Pr Emmanuel Haffen

Vice-président : Stéphane Moriconi